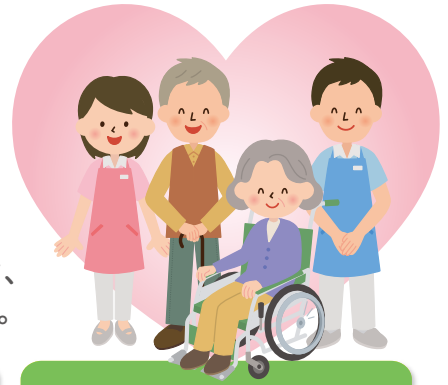


高齢者・しょうがい者向け共同住宅

# ひよこ月寒

自立した生活を送れる方から、支援・介護が必要な方、生活保護の方、お身体にしょうがいをお持ちの方まで幅広く対応できる住まいです。



高額な初期費用や家賃、入居時の介護認定などが不要です

24時間安心できる充実した医療と介護

安心・安全なサービスを提供致します



安心の24時間  
有人管理!  
アクセス環境  
充実です!



月額料金 ※敷金/月額費用の1カ月分～

Aタイプ Bタイプ

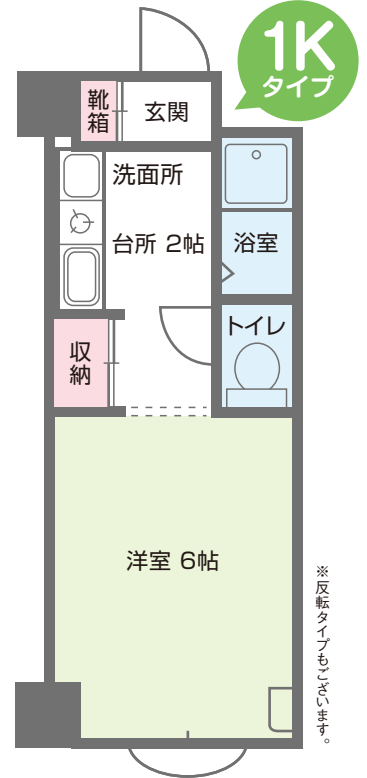
家賃 36,000円(非課税)

食費 36,000円(1日3食・税別)

管理費  
水道料金込 25,900円(税別) 31,600円(税別)  
(ベッド・冷蔵庫・テレビ・机付)

合計 97,900円 (税込102,852円) 103,600円 (税込109,008円)

基本設備 IHクッキングヒーター・キッチン・バス・トイレ・照明・洗面台・クローゼット・ストーブ・下駄箱・エレベーター



所在地 札幌市豊平区月寒東2条16丁目1番91号・92号

- 交通アクセス
- 地下鉄東豊線「福住駅」徒歩10分
  - 中央バス 北野中央線(64)札幌駅前「月寒東3-17」停 徒歩2分
  - 中央バス 大谷地線(福63・福68・福99)南郷18丁目駅、福住駅「月寒東2-16」停 徒歩2分



見学・体験入居、お申し込み・お問い合わせ、資料ご請求は

TEL.011-807-0260

お問い合わせ時間/9:00~17:45(平日のみ)

〒062-0052 札幌市豊平区月寒東2条16丁目1番92号



株式会社 ひよ幸

<http://www.hiyokou.com>

※生活保護を受けている方、身元保証人のいない方でもお気軽にご相談下さい。